

VILNIUS SVEIKIAU
GEROS SAVIJAUTOS BIURAS

**HN 75:2010
„ĮSTAIGA,
VYKDANTI
IKIMOKYKLINIO
IR (AR)
PRIEŠMOKYKLINI
O UGDYMO
PROGRAMĄ.
BENDRIEJI
SVEIKATOS
SAUGOS
REIKALAVIMAI“
PATVIRTINIMO“**

80. Draudžiama priimti sergančius ar (ir) turinčius užkrečiamųjų ligų požymių (karščiuoja ir yra išskyrų iš nosies, kosti, skundžiasi skausmu, viduriuoja, vemia, turi užkrečiamosioms ligoms būdingų bėrimo elementų ir kt.), taip pat turinčius utėlių ar glindų vaikus.

81. Vaikui sunegalavus ugdymo proceso metu, jis izoliuojamas, kol atvyks tėvai, o esant būtinumui nedelsiant kviečiama greitoji medicinos pagalba.

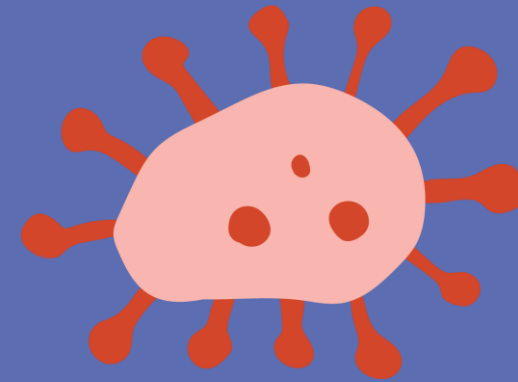
**VILNIAUS LOPŠELIO-DARŽELIO „GIRAITĖ“ ASMENS HIGIENOS
ORGANIZAVIMO TVARKOS APRAŠAS**

**VILNIAUS LOPŠELIO-DARŽELIO „GIRAITĖ“ DARBUOTOJŲ VEIKSMŲ VAIKUI
SUSIRGUS AR PATYRUS TRAUMĄ ĮSTAIGOJE IR TEISĖTŲ VAIKO ATSTOVŲ
INFORMAVIMO APIE ĮSTAIGOJE PATIRTĄ TRAUMĄ AR ŪMŲ SVEIKATOS
SUTRIKIMĄ TVARKOS APRAŠAS**

**VILNIAUS LOPŠELIO-DARŽELIO „GIRAITĖ“ PIRMOSIOS PAGALBOS
ORGANIZAVIMO TVARKOS APRAŠAS**



IZOLIACIJA DIDELĖS RIZIKOS SĄLYTĮ TURĖJUSIEMS ASMENIMS



Didelės rizikos (artimą) sąlytį turėjęs asmuo privalo:

- izoliuotis namuose 14 dienų po paskutinės sąlyčio su sergančiuoju COVID-19 liga (koronaviruso infekcija) dienos.
- kasdien matuoti temperatūrą ir stebėti savo sveikatą ar nepasireiškia COVID-19 simptomai (karščiavimas, kosulys, apsunkintas kvėpavimas), laikytis rankų higienos, čiaudėjimo-kosėjimo etiketo;
- jei per 14 dienų nuo paskutinės sąlyčio dienos ligos simptomai nepasireiškia, sąlytį turėjęs asmuo toliau nelaikomas turinčiu susirgimo riziką.
- Asmenys, turėję sąlytį su asmeniu, turėjusiu didelės rizikos sąlytį su COVID-19 liga sergančiu (kontaktų kontaktai) **NEIZOLIUOJAMI**.



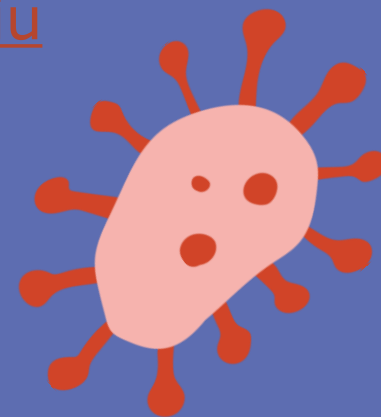
Sąlytį turėjusio asmens anketa

Anketą pildykite praėjus 24 val. po to, kai sužinojote apie COVID-19 užsikrėtusį asmenį, ir tik tuo atveju, jeigu:

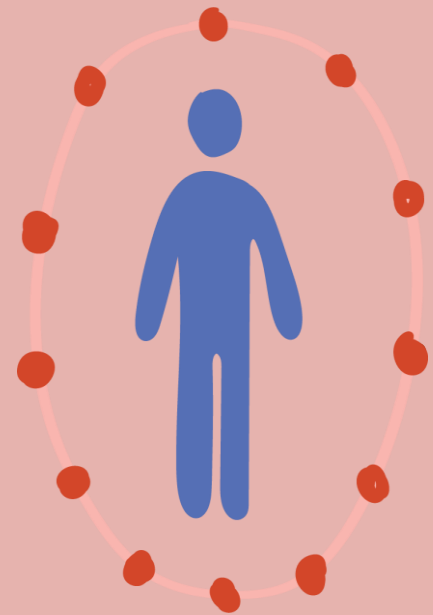
1. turėjote **DIDELĖS RIZIKOS** sąlytį ir
2. negavote SMS žinutės iš NVSC

Anketą galima rasti sistemoje: <https://nvsc.lrv.lt/salyti-turejusu>

Primename, kad asmuo, turėjęs sąlytį su asmeniu, turėjusiu sąlytį su sergančiuoju COVID-19 („kontakto kontaktas“), rizikos neturi.



IZOLIACIJOS LAIKOTARPIS GALI BŪTI SUTRUMPINTAS:



-sąlytį su sergančiuoju turėjusiems asmenims iki 10 dienų, ne anksčiau kaip 7-tą izoliavimo dieną atlikus SARS-CoV-2 PGR tyrimą ir gavus neigiamą rezultatą, jei asmeniui nepasireiškia ūmios viršutinių kvėpavimo takų infekcijos simptomai (staiga prasidėjęs bent vienas iš šių simptomų: karščiavimas, kosulys, pasunkėjęs kvėpavimas). Izoliacija nutraukiama ne nuo neigiamo tyrimo gavimo dienos, bet praėjus ne mažiau kaip 10 izoliacijos dienų.

- <https://nvsc.lrv.lt/sutrumpinti> sistemoje užpildyti prašymą apie izoliacijos sutrumpinimą. (Pateikus šią formą, atsakymas apie sutrumpintą izoliacijos terminą išsiunčiamas el. paštu. Dėmesio, jeigu negaunate el. laiško iš NVSC, pasitikrinkite savo el. pašto aplankus "Šiukšlės" (Trash) arba "Brukalas" ("Spam").



GALIMAI IMUNITETĄ TURINČIŲ ASMENŲ IZOLIACIJA

- Jeigu po ligos covid-19 praėjo mažiau nei 210 dienų (ir turi patvirtinanti dokumentą iš e.sveikatos).
- Jeigu po ligos nustatymo praėjo daugiau nei 210 dienų, sąlytį turėjęs asmuo gali atlikti serologinius tyrimus ir jeigu rezultatas bus teigiamas (bus rasti antikūnai), izoliacija galės būti nutraukta.
- Serologiniai tyrimai neprivalomi ir yra mokami. Asmuo, kuris vyksta atlikti serologinius tyrimus, turi įspėti ASPĮ, kad turėjo didelės rizikos kontaktą su sergančiu ir procedūros atlikimą toliau derina su ASPĮ / laboratorijomis.
- Jeigu asmuo persirgęs, bet jo nėra persirgimo fakto patvirtinimo, atliekamas serologinis tyrimas(arba turi atlikta standartizuota kiekybini arba kokybini serologini anti-S, anti-S1, arba anti - RBD SARS-CoV-2 IgG antikūnų testa, kurio specifiškumas siekia ne mažiau 98 proc., atsakymas per pastarąsias 60 dienų).



VILNIUS SVEIKIAU
GEROS SAVIJAUTOS BIURAS

KYLA KLAUSIMŲ TEIRAUKITĖS

egita.balrusaitiene@vvsb.lt

tel. 8659 68360

